



CENTRO DE REFERÊNCIA DA CADEIA DE
PRODUÇÃO DE BIOCOMBUSTÍVEIS
PARA A AGRICULTURA FAMILIAR

Soja

O preço médio da soja pago aos produtores familiares pelas cooperativas apresentaram quedas no mês de julho, como mostra a Tabela 1. O estado de Minas Gerais foi o único que apresentou variação positiva para julho, 1,34%, com preço de R\$53,02/sc. Por outro lado, Santa Catarina apresentou a maior oscilação negativa, -2,7%, para o mês de julho, cotado a R\$59,04/sc. O estado de Rio Grande do Sul também apresentou variação negativa, -1,76%, quando comparado a junho. O maior preço pago no mês de julho foi no estado do Rio Grande do Sul, R\$61,98/sc, e o menor no estado do Mato Grosso, R\$52,80/sc. A média nacional teve decréscimo de -1% em relação a junho.

Tabela 1: Médias dos preços em R\$/sc, por estado, de soja em grão.

Estado	Janeiro	Fevereiro	Março	Abril	Mai	Junho	Julho	Variação Mensal %
PR	61,25	55,89	53,82	51,79	50,91	60,68	59,81	-1,43
RS	60,58	56,53	55,63	53,75	54,96	63,09	61,98	-1,76
GO	63,13	57,37	50,92	49,88	46,75	52,90	52,61	-0,55
MG	63,24	59,41	53,38	49,88	50,71	52,32	53,02	1,34
MT	60,38	51,50	47,75	44,54	46,21	53,00	52,80	-0,38
SC	64,83	59,17	55,79	52,04	53,00	60,68	59,04	-2,70
Média Nacional	62,24	56,65	52,88	50,31	50,42	57,11	56,54	-1,00

Fonte: Cooperativas de Agricultores Familiares.

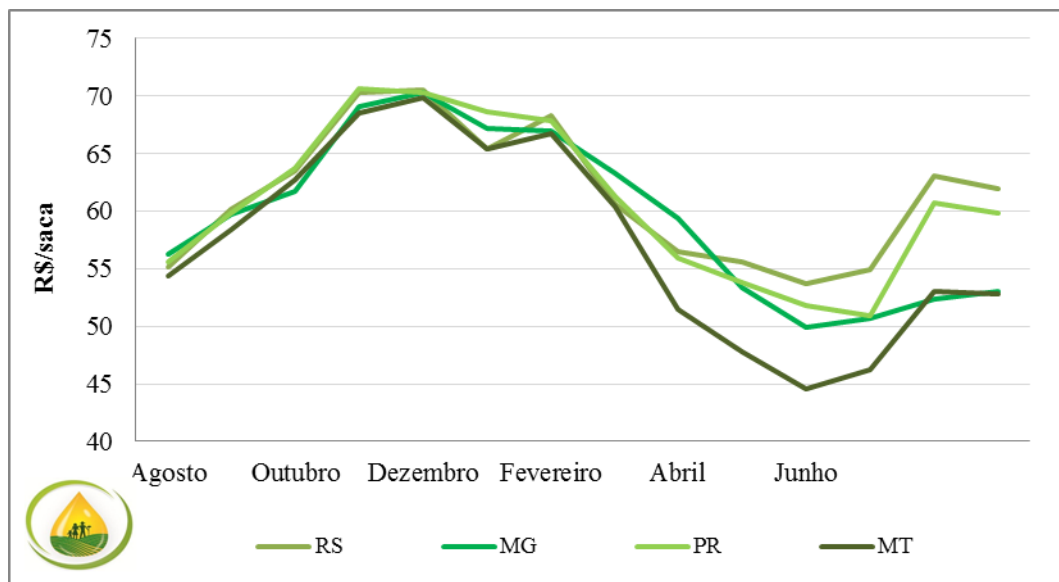
No Gráfico 1 estão as oscilações dos preços médios nos principais estados produtores de soja. Com mercado com pouca demanda e as variações negativas dos preços, muitos produtores optaram por vender parte da soja para cobrir custos de armazenagem, visando um aumento de demanda para os próximos meses, segundo o IMEA..





CENTRO DE REFERÊNCIA DA CADEIA DE
PRODUÇÃO DE BIOCOMBUSTÍVEIS
PARA A AGRICULTURA FAMILIAR

Gráfico 1: Médias dos preços de soja em grão, em R\$/sc.



Fonte: Cooperativas de Agricultores Familiares.

No último levantamento da Conab foi apresentado à projeção de aumento de área de 10,7%, aproximadamente 27 milhões de hectares, e para a produção a projeção foi de 82 milhões de toneladas do grão para a safra de 2013/2014. O relatório divulgado pela USDA mostra que o volume a ser produzido de soja para a próxima safra no país pode chegar a 88,6 milhões de toneladas.

