

## Soja

Os preços médios para a saca de soja no mês de janeiro apresentaram variações negativas para todos os estados que são realizadas cotações das oleaginosas pelo Centro de Referência, como mostra a Tabela 1. O estado do Rio Grande do Sul foi o que apresentou a maior variação negativa para o primeiro mês do ano, R\$60,58/saca, representando uma queda de 11,24%, quando comparado a dezembro. Por outro lado, o estado de Goiás recuou aproximadamente 2%, passando a R\$63,13/saca.

A média nacional também apresentou recuo expressivo, 7,65%, negociada a R\$62,24/saca. A movimentação do mercado internacional e demanda da China, vão fazer com que os preços voltem ao patamar de novembro e dezembro, visto que a safra de 2012/2013 ainda não foi totalmente negociada.

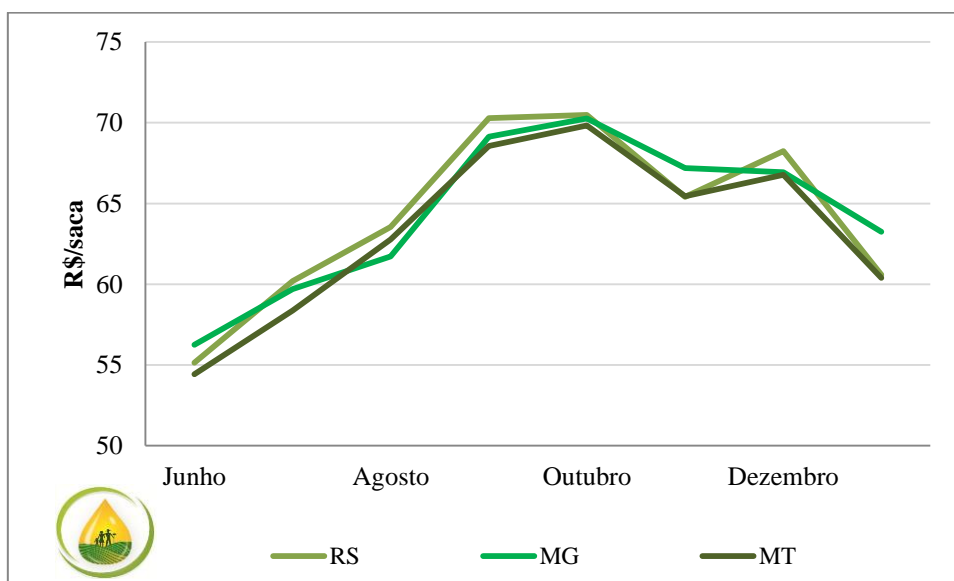
Tabela 1: Médias dos preços em R\$/sc, por estado, de soja.

<b>Estado</b>	<b>Novembro</b>	<b>Dezembro</b>	<b>Janeiro</b>	<b>Variação %</b>
PR	68,67	67,90	61,25	-9,79
RS	65,40	68,25	60,58	-11,24
GO	65,50	64,34	63,13	-1,88
MG	67,20	66,93	63,24	-5,51
MT	65,45	66,77	60,38	-9,57
SC	68,71	70,17	64,83	-7,61
<b>Média Nacional</b>	<b>66,82</b>	<b>67,39</b>	<b>62,24</b>	<b>-7,65</b>

Fonte: Cooperativas de Agricultores Familiares.

No Gráfico 1 é possível analisar as oscilações ocorridas nos principais estados produtores de soja. É possível verificar, que entre o período de junho a outubro, o preço médio da soja permaneceu com taxas de elevação, e, a partir do mês de dezembro houve a retração do mercado, com variações negativas.

Gráfico 1: Médias dos preços em R\$/sc de soja.



Fonte: Cooperativas de Agricultores Familiares.

A colheita da soja nos principais estados produtores já está acontecendo. No sul 30% da área plantada já foram colhidas e no centro-oeste a colheita ainda está na casa dos 20%, revela dados do IMEA. Segundo o IMEA, o volume negociado da safra chega 72,7%, no estado do Mato Grosso, o que sinalizar a boa negociação da safra de 2012/2013 para os produtores, de forma geral.