

Soja

De um modo geral as variações ocorridas no preço médio da soja pago as cooperativas no mês de dezembro sofreram oscilações tanto positivas quanto negativas. O estado que apresentou a maior variação foi o Rio Grande do Sul, 4,36%, representando um aumento de aproximadamente R\$4,00/sc. Considerando que no mês de novembro o recuo foi próximo a R\$5,00/sc, se pode concluir que o produtor está conseguindo recuperar tal perda ocorrida no ultimo mês. O estado que apresentou a menor variação no mês de dezembro foi Goiás, tendo redução de 1,77 %, quando comparado a novembro (Tabela 1). A média nacional passou de R\$66,82/sc para R\$67,39/sc, variando negativamente 0,86% em relação ao mês de passado.

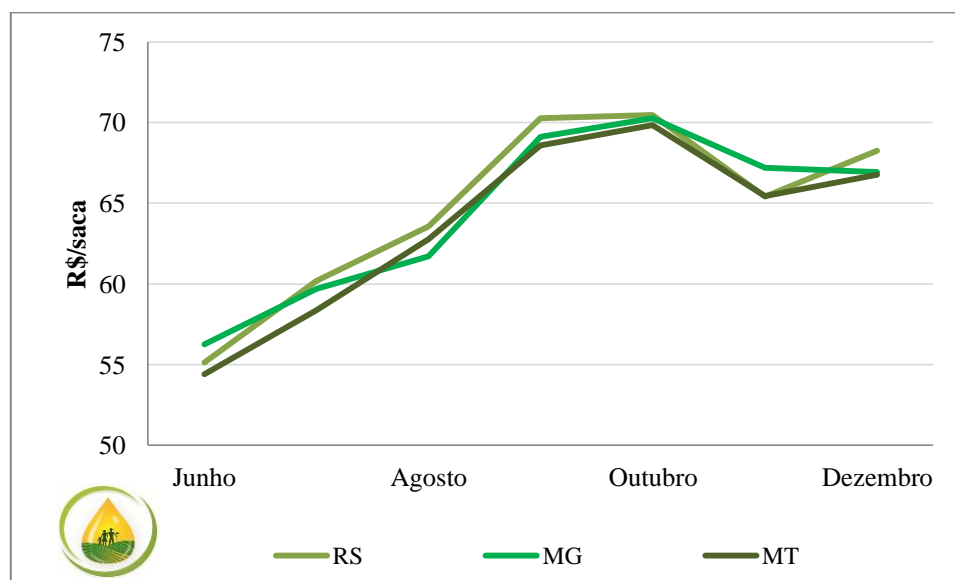
Tabela 1: Médias dos preços em R\$/sc, por estado, de soja.

Estado	Setembro	Outubro	Novembro	Dezembro	Variação %
PR	70,62	70,33	68,67	67,90	-1,12
RS	70,28	70,48	65,40	68,25	4,36
GO	68,19	69,85	65,50	64,34	-1,77
MG	69,13	70,26	67,20	66,93	-0,40
MT	68,57	69,83	65,45	66,77	2,02
SC	71,63	72	68,71	70,17	2,13
Média Nacional	69,74	70,46	66,82	67,39	0,86

Fonte: Cooperativas de Agricultores Familiares.

No Gráfico 1 é possível analisar as oscilações ocorridas nos principais estados produtores de soja.

Gráfico 1: Médias dos preços em R\$/sc de soja.



Fonte: Cooperativas de Agricultores Familiares.

A produção de soja para a safra de 2012/2013 deve mais uma vez bater recordes de área plantada e produção, refletindo ainda, na produtividade que deve alcançar 15%, aproximadamente, com relação a safra de 2011/2012, segundo Conab.